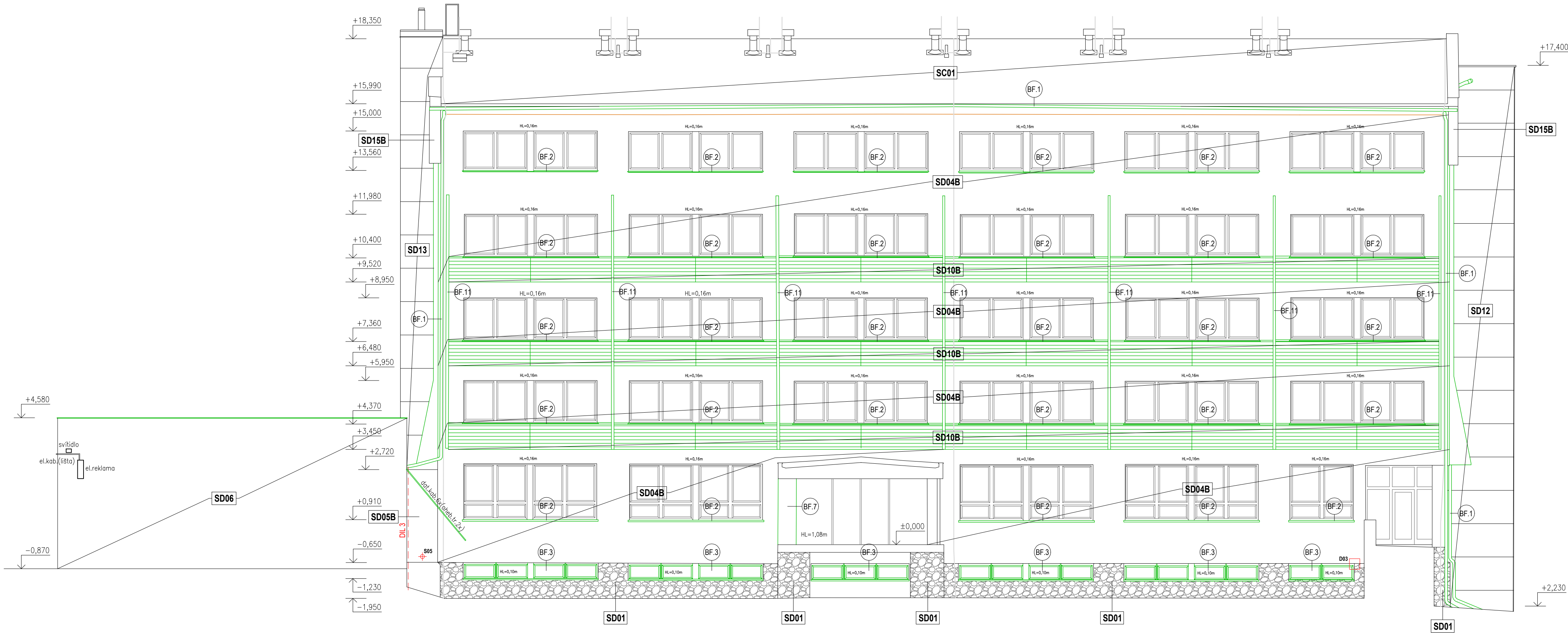


FASÁDA A



FASÁDA B



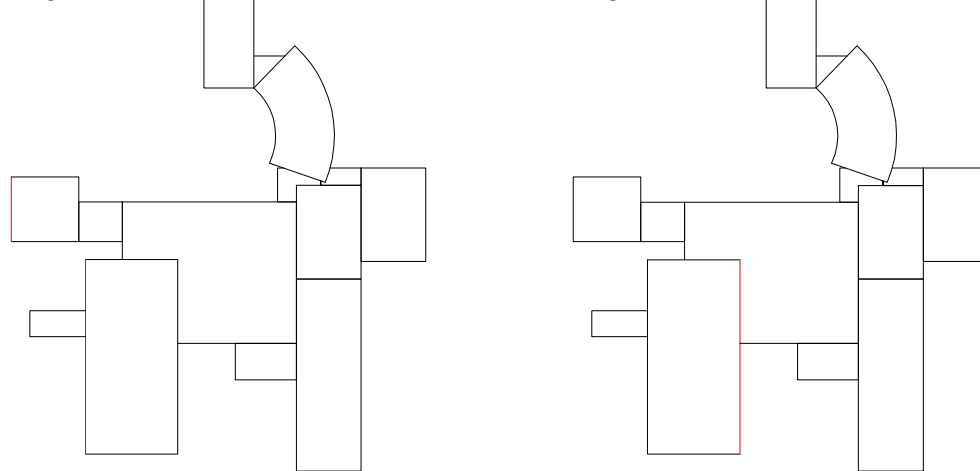
POZNÁMKY

- SKLADBY OBVODOVÉHO PLÁŠTĚ A SOUPIS BOURACÍCH PRACÍ VIZ VÝKRES Č. AS1.00
- VEŠKERÉ KONSTRUKCE URČENÉ K ODSTRANĚNÍ NEBO VYBOURÁNÍ JSOU VČ. LIKVIDACE MATERIÁLŮ

SCHEMA ČLENĚNÍ STAVBY

FASÁDA "A"

FASÁDA "B"



VÝŠKOVÝ SYSTÉM - Bpv
±0,000 = PODLAHA 1.NP = 599,830 m.n.m

GEN. PROJEKTANT	SANTIS a.s., Brněnská 126/38, 591 01 Žďár nad Sázavou, tel.: 566 697 371, email: santis@ateliersantis.cz			
VEDOUČÍ ARCHITEKT	Ing. arch. Martin Zezula	tel.: 725 837 519	e-mail: zezula@ateliersantis.cz	
HL. INŽ. PROJEKTU	Martin Kocmánek	tel.: 702 166 988	e-mail: kocmanek@ateliersantis.cz	
VYPRACOVAL	Daniel Svoboda	tel.: 606 722 471	e-mail: svoboda@ateliersantis.cz	
KONTROLOVAL	Ing. Zdeněk Tulis		e-mail: tulis@ateliersantis.cz	

INVESTOR	Ministerstvo zemědělství, Těšnov 65/17, 110 00 Praha 1			
ZASTOUPENÝ	Mgr. Pavel Brokeš			
KONTAKTNÍ OSOBA	Ing. Jan Svatoš	tel.:	e-mail: jan.svatos@mze.cz	

KRAJ	Vysočina	OPEC	Libek
KRAJSKÝ ÚŘAD	Jihlava	STAVEBNÍ ÚŘAD	Bystřice nad Pernštejnem

NÁZEV STAVBY	SNÍŽENÍ ENERGETICKÉ NÁROČNOSTI BUDOVY HOTELU SKALSKÝ DVŮR		
STAVEBNÍ OBJEKT	SO-01 HOTEL		
ČÁST	D.1.1 ARCHITEKTONICKO-STAVEBNÍ ČÁST (ASŘ)		

NÁZEV VÝKRESU	TECHNICKÉ POHLEDY - FASÁDA A, B - STÁVAJÍCÍ STAV	MĚŘÍTKO	STUPĚN PD
ČÍSLO ZKAZKY	ČLENĚNÍ DOKUMENTACE	Č. VÝKRESU	Č. REVIZE
2021/14	D.1 STAVEBNÍ A INŽENÝRSKÉ OBJEKTY	8.3.2022	AS1.01